



Nº12

Boletim Infoprepress,

Caro(a), [nome]

InDesign CS3

Lançado em março, a nova suíte de aplicativos da Adobe agrega novos aplicativos, após a aquisição da Macromedia. Na suíte Design Premium CS3, além dos tradicionais InDesign, Illustrator e Acrobat, inclui a versão Extended do Photoshop CS3, com recursos para as áreas de arquitetura, vídeo, 3D e médica, mais as novas versões do Dreamweaver e Flash. O Dreamweaver vem substituindo o GoLive, presente no CS2, que parece que terá o mesmo destino que o PageMaker e Freehand.

Em sua 5ª versão o InDesign se apresenta mais integrado no processo produtivo, com melhores recursos de importação e exportação. Expande o controle do layout com estilos de objetos mais apurados e novas ferramentas, como as Paletas de Efeitos e Estilo de Tabelas.

Enfim, a seguir conheça alguns detalhes dessa nova versão. Pra começar destacamos algumas pequenas novidades que facilitarão em muito nosso dia-a-dia:

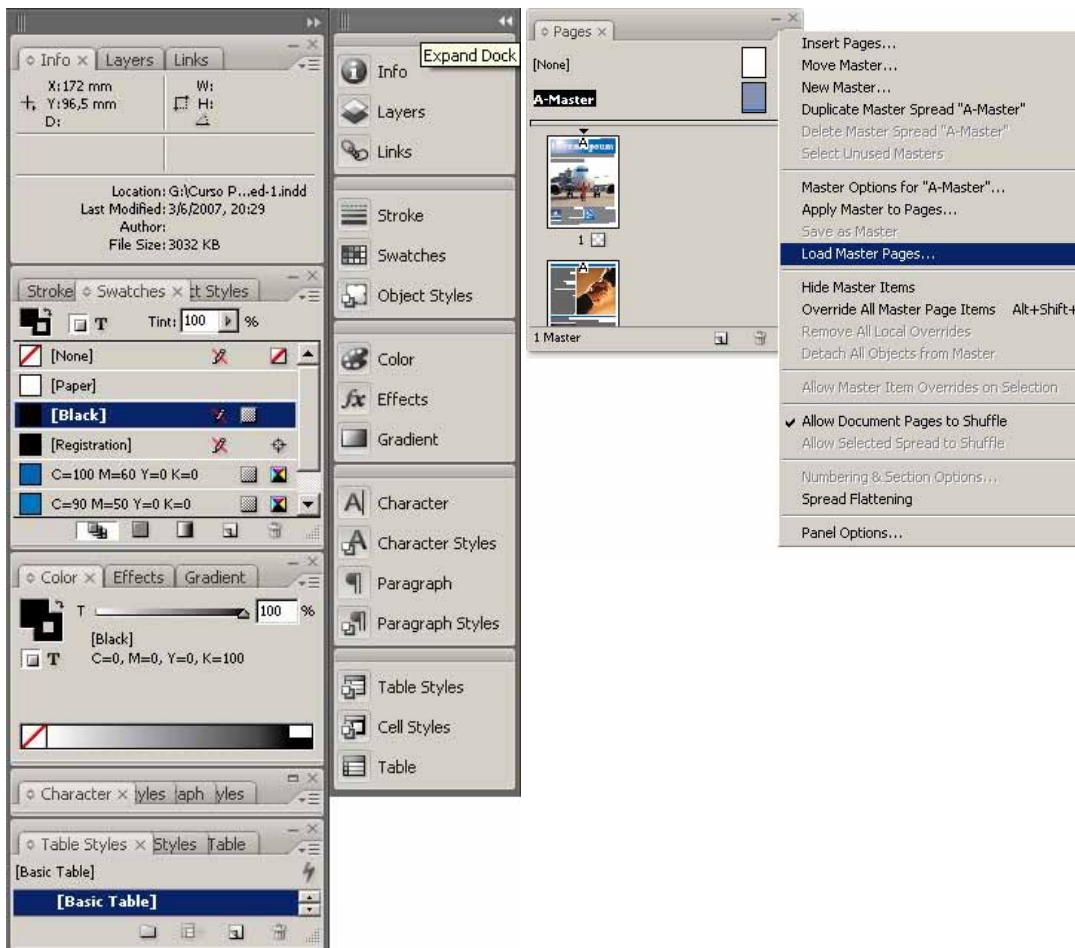
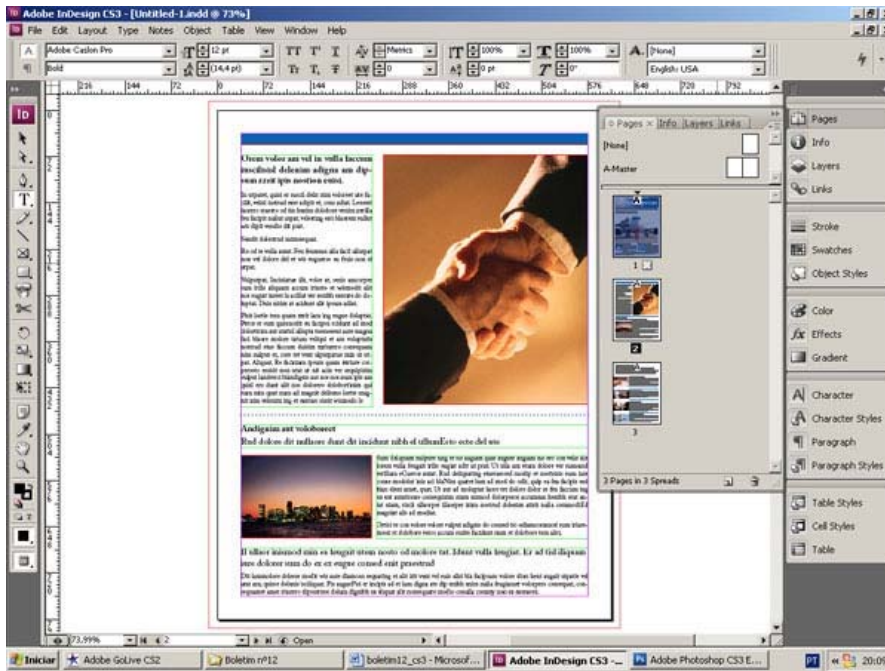
- Um simples duplo clique sobre o objeto se alterna entre as ferramentas de **Seleção (seta preta) e Seleção Direta (seta branca)**;
 - Ao pressionar a **tecla Esc**, enquanto se edita um frame de texto, ativa-se a ferramenta de Seleção;
 - Criação de **pastas nas Paletas de Estilo de Caractere, Parágrafo, Objeto e Tabelas**, que facilitam a organização dos estilos;
 - Atribuir um valor de **resolução** para trabalhos **exportados em JPEG**;
- E finalmente, nesta versão, o **Color Picker** funciona conforme os demais aplicativos Adobe, pois preserva os valores CMYK aplicados na composição das cores.

:: Interface / Menus

Apresenta uma interface mais funcional, com Painéis (nova terminologia Adobe para Paletas) organizados em blocos que podem ser expandidos ou reduzidos a pequenos ícones, por um simples clique do mouse.

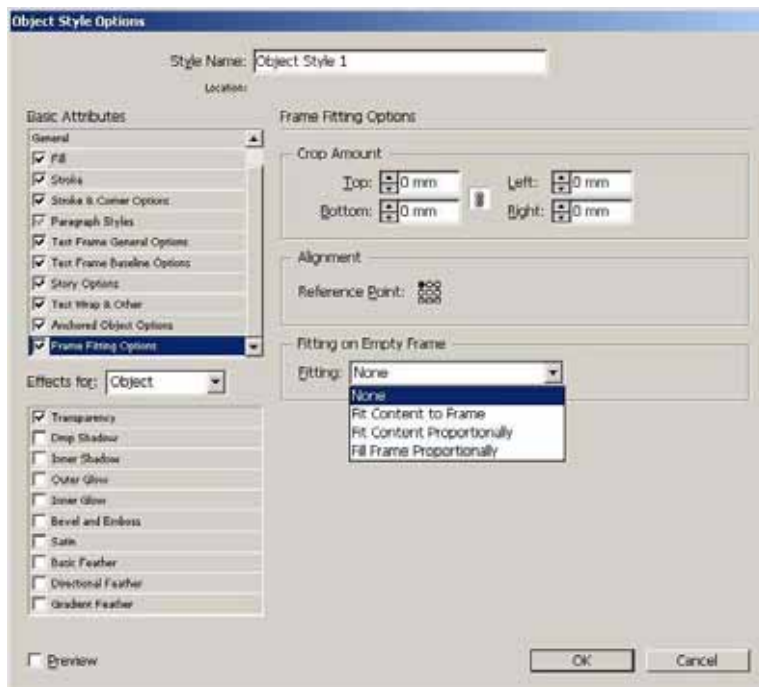
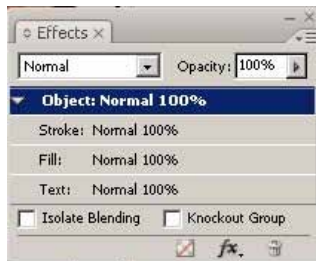
Além do novo visual, a interface do InDesign CS3 traz novas funcionalidades, como na paleta Pages, que agora exhibe preview dos conteúdos das páginas, o que permite rápida identificação e localização das páginas. Em documentos longos tenha o recurso de navegar pela Paleta Pages automaticamente, apenas arrastando o cursor. Também é possível importar páginas-mestras de outros documentos.

Conforme recurso já existente na versão CS2 do Photoshop, o InDesign CS3 traz a possibilidade de edição dos Menus, você configura quais opções de Menu irão aparecer. Também é possível classificar os comandos por cores.



:: Paleta de Efeitos (Effects Panel)

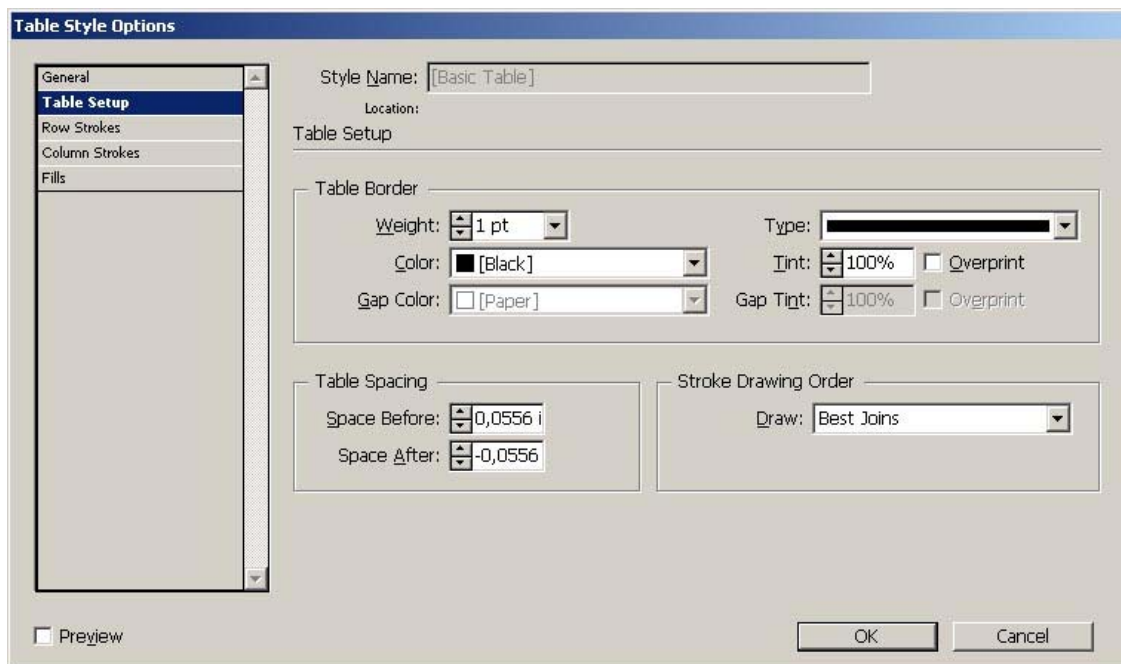
De longe a novidade que irá marcar esta versão: poder aplicar os recursos dos Estilos de Camadas (Layer Styles) do Photoshop diretamente no InDesign, abre um leque de possibilidades, para realização de fusões e montagens, além de aumentar a produtividade. Esta nova paleta substitui a antiga paleta Transparency. Agora, também é possível definir valores de transparência para elementos individuais de objetos, como: contornos, preenchimentos e textos. Tudo isso registrado num estilo de objeto sendo aplicado em qualquer objeto do layout, com apenas um click. Isso é produtividade!



:: Estilos para Tabelas e Celulas (Table Styles)

Demorou, mas a versão CS3 trouxe um dos mais aclamados recursos para o InDesign: registrar em estilos as características das Tabelas e suas Células individualmente.

As tabelas no InDesign são reconhecidas pelo aplicativo como um grande caractere, não é à toa que são criadas e editas com ferramentas de Texto. Por isso, considere que estilos de células estão para os estilos de tabelas, como os estilos de caractere estão para os estilos de parágrafos. Agora as tabelas do excel importadas para o InDesign CS3 mantêm seu vínculo com o arquivo original, que pode ser editado, sendo o layout no INDD totalmente preservado.



:: Importação de Múltiplos Arquivos

Nesta versão a limitação do comando File > Place chega ao fim. Apesar de utilizar o recurso de “arrastar” vários arquivos pelo Explorer para inseri-los no InDesign, o novo comando Place realiza com mais precisão esta tarefa. No momento que permite você escolher o local onde irá posicionar sua imagem ou texto. O recurso exibe um preview de cada elemento a ser inserido no documento (imagem, vetor, texto). Textos importados exibem um pequeno trecho real do arquivo. Para navegar entre os arquivos selecionados utilize as teclas de seta do teclado. Para excluir um arquivo em específico, tecle Esc.



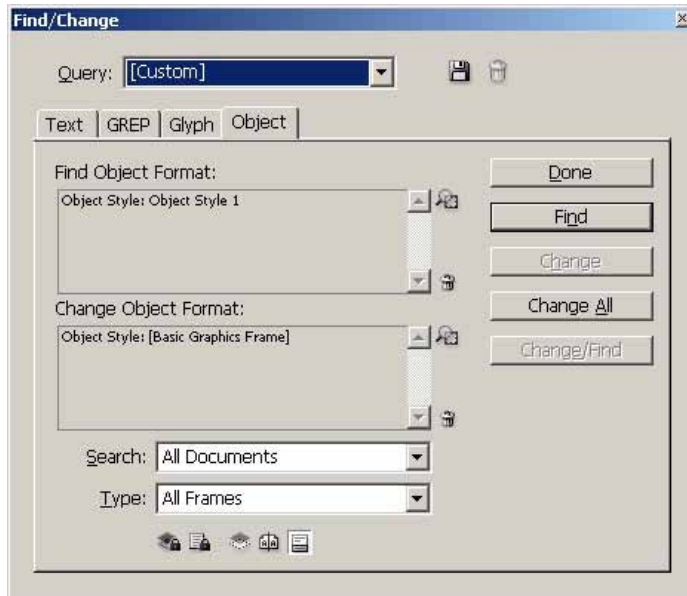
Importando arquivo de InDesign

Importe arquivo de InDesign tão facilmente como importar arquivos de PDF para seu documento, mantendo todas as relações de vínculo. Quando o arquivo original for editado, sua versão importada será atualizada via Paleta Link. Arquivos de InDesign inseridos não permitem edição dentro do documento, sendo necessário abrir o vínculo original.

:: Localizar e Trocar (Find/Change)

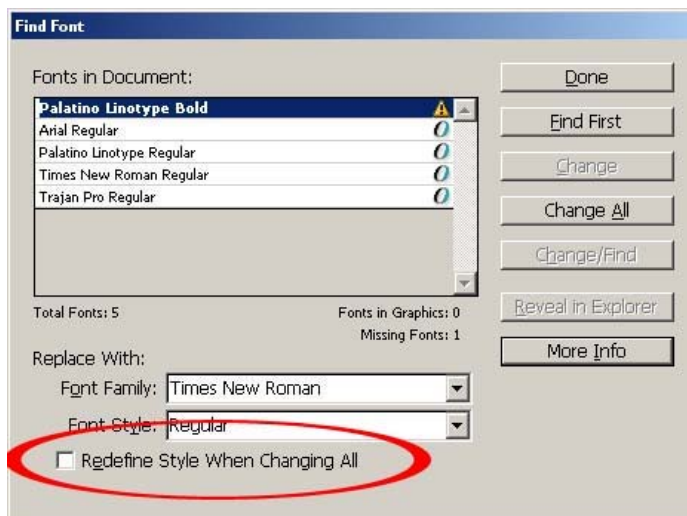
Agora com muito mais poder de localização e substituição, o já conhecido recurso Find/Change recebe total remodelação. As pesquisas são realizadas em 4 categorias diferentes: Texto, GREG (expressões regulares), Glyph e Objetos. Cada qual com sua opção de salvar, o que permite o acesso a pesquisas anteriores.

A busca por texto agora inclui camadas ocultas ou travadas, páginas-mestras e notas de rodapé. Mais é no campo Objeto, que este recurso se superou. Itens como preenchimento, contorno, transparência, Text Wrap, Frame Options, entre outros são passíveis de busca e substituição. Agora o que você cria no InDesign, você pode localizar e trocar seus atributos.



:: Localizar e Trocar (Find/Change)

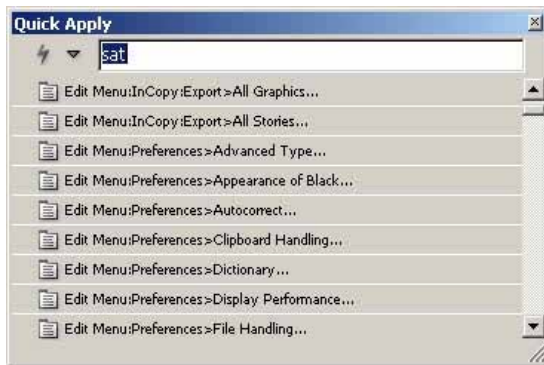
Agora quando abrir documentos com fontes ausentes, você poderá escolher uma nova fonte e atualizar automaticamente seus estilos de caractere ou parágrafo, marcando a opção “Redefine Style When Changing All”



:: Quick Apply

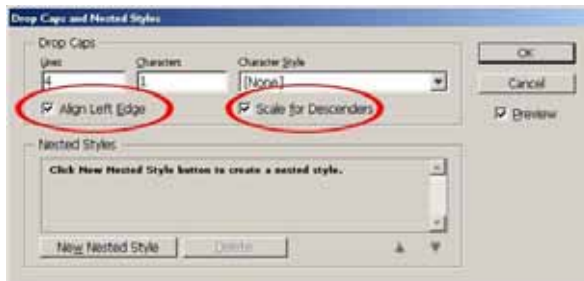
Recurso que surgiu na versão CS2, permite acessar de forma rápida estilos de caractere, parágrafos e objetos. Nesta versão este recurso irá sair do anonimato, devido ao seu ganho de funcionalidade: Quick Apply agora busca não apenas estilos, mas qualquer comando do InDesign (Menus e Paletas).

Por exemplo, se você precisa aplicar um valor de Saturação (Satin) – Paleta Effects em algum objeto e não sabe onde localizar o Menu ou Paleta. Basta pressionar Ctrl / Enter, digitar “Sat”, seguido de um clique no Enter. Pronto! Quick Apply irá lhe exibir todos os comandos associados ao texto digitado.



:: Capitular (Drop Caps)

Duas novas opções estão presentes no comando Drop Caps and Nested Styles (submenu da Paleta Parágrafo). Align Left Edge, assegura o alinhamento da capitular pela margem esquerda. O segundo, Scale for Descenders, ajusta o tamanho da capitular para não sobrepor as linhas de texto.

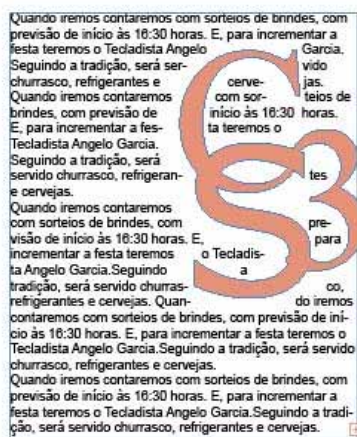


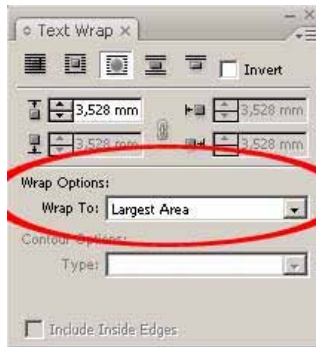
Quando iremos contaremos com sorteios de brindes, com previsão de início às 16:30 horas. E, para incrementar a festa teremos o Tecladista Angelo Garcia. Seguindo a tradição, será servido churrasco, refrigerantes e cervejas.

Quando iremos contaremos com sorteios de brindes, com previsão de início às 16:30 horas. E, para incrementar a festa teremos o Tecladista Angelo Garcia. Seguindo a tradição, será servido churrasco, refrigerantes e cervejas.

:: Texto em Contorno (Text Wrap)

A Paleta Text Wrap conta agora com o recurso Wrap Options, que permite o controle do fluxo de texto em torno da imagem.

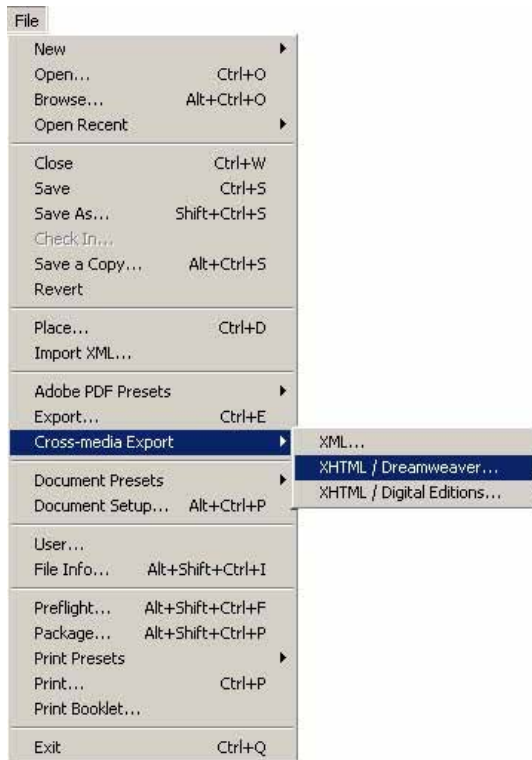




:: Exportação

Sem o recurso de exportar como HTML desde a versão 2.0, o InDesign CS3 retoma sua participação em trabalhos que usam, além do papel, a web como media.

Localizado no Menu > File > Cross-media Export, você encontrará a opções de exportação para XML e XHTML/Dreamweaver, mesmo nomeado como Dreamweaver atende qualquer editor de HTML, inclusive oGoLive. Ideal escolha para trabalhos em geral, pois gera automaticamente a partir dos estilos de parágrafo e caractere do InDesign, estilos em CSS para web. Há também o XHTML / Digital Editions, direcionado a trabalhos com eBooks.

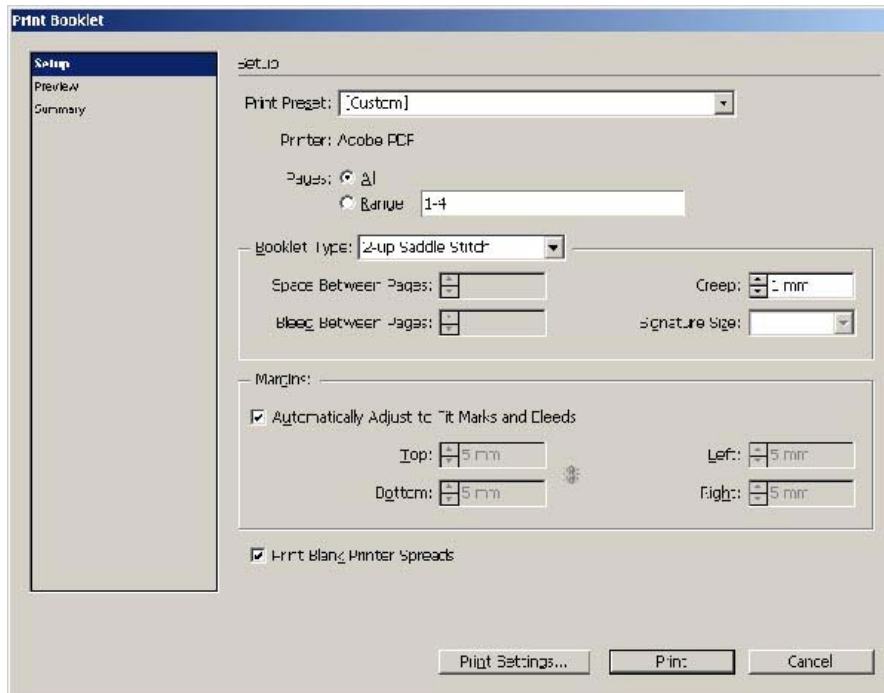


:: Print Booklet - Imposição de Páginas

Aos usuários do InDesign CS ou CS2 já habituados a utilizar o InBooklet SE para realizar imposição de páginas de seus trabalhos tenho uma má noticia...

Esse recurso era licenciado pela ALAP, empresa que desenvolve plug-ins, a qual foi comprada pela Quark em 2006. Enfim, no CS3 nada de InBooklet.

Para repor a perda, a Adobe desenvolveu novo recurso de imposição, chamado Print Booklet, localizado no Menu File. Funciona, mas eu prefiro o InBooklet.



Conclusão

Esse é um resumo das principais novidades, estou certo que irei aprender ainda mais sobre essa versão, pois estou utilizando há poucas semanas o InDesign CS3, mas pude notar que após assimilar algumas novas funcionalidades, como atalhos para troca de ferramentas, aplicação de estilos para tabelas e experimentar a praticidade da Paleta Efeitos, percebo que tenho uma ferramenta com maior controle sobre os elementos da página.

Exemplo disso está no recurso Localizar e Trocar, totalmente remodelado com diferentes opções de busca. Tudo isso, numa interface mais organizada. A Barra de Controle exibe mais comandos e permite ser personalizada, o que torna as tarefas comuns mais ágeis.

Sem dúvida, o InDesign a cada nova versão apresenta recursos que o tornam, cada vez mais, uma ferramenta indispensável na produção editorial.



CERTIFIED EXPERT
Photoshop®

Fiquem atentos! Em nosso próximo Boletim teremos como tema o Quadrado Mágico da Adobe: **Photoshop, InDesign, Illustrator e Acrobat**. Será sem dúvida um Boletim muito especial. Você irá aprender como a Suíte Adobe facilita sua produção, de forma a transferir arquivos entre aplicativos preservando vetores, transparências e muito mais. Até breve.

PS. Esta demorando um pouco, eu sei, mas irei enviar em breve esse Boletim

Para ter seu email retirado de nossa listagem, participar com sugestões, críticas e se desejar ter algum comando ou ferramenta dos aplicativos Adobe Photoshop, InDesign, Acrobat e PDF explicados aqui no **Boletim Infoprepress** envie um e-mail para boletim@infoprepress.ppg.br.

Bibliografia.

www.adobe.com
InDesign Magazine
Desktop Publishing

Fone: (21) 32763246