

Boletim Infoprepress

Nº09

Caro(a), [nome]

O Boletim Infoprepress está de volta, após uma pequena pausa. Nesta edição o tema abordado explica sobre as ferramentas cromáticas do Photoshop. Divididas em três categorias - Cores Complementares, Tom e Saturação e Ajustes Especiais. Pretendo transmitir o conceito de cada ferramenta e identificar a situação mais adequada para a utilização de cada uma.

Conceito

O Photoshop comprova sua versatilidade ao oferecer diferentes formas de realizar tarefas semelhantes. Um exemplo disso está no Menu Image > Adjustments que exhibe mais de uma dúzia de ferramentas para manipulação de cores. A primeira vista podem parecer distintas, mas giram em torno de dois conceitos fundamentais da cor: Tom e Saturação; Cores Complementares. Ambos são baseados no mesmo círculo de cores, padrão utilizado para representar o espectro visível, captado por nossa retina.

A ação dessas ferramentas representa movimentos nesse círculo que resultam nas alterações cromáticas das imagens. Variações de Tom (Cor) são resultados de movimentos realizados no sentido horário ou anti-horário no círculo, já as mudanças de Saturação (Intensidade da cor) ocorrem no sentido da periferia ao centro do círculo. Aliás, no centro do círculo figura o tom neutro, equilíbrio entre os canais de cor, representado pelo cinza ? a remoção máxima de saturação.

Para alterações que lidam com Cores Complementares, esses movimentos no círculo cromático ocorrem cruzando toda superfície do círculo, traçando seu diâmetro, de uma ponta até sua outra extremidade. Assim temos como resultado além da alteração de Tom, uma alteração de ?temperatura?, pois se partimos de tons quentes (amarelo, vermelho, magentas) somos direcionados para valores opostos, ou seja, tons frios (azul, ciano, verde).

Caso deseje mais informações sobre remoção de infiltrações de cor (color cast), veja nosso Boletim número 07.



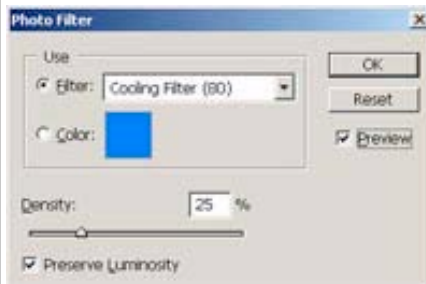
1 - Cores Complementares:

Nesta categoria há um total de seis ferramentas:

Photo Filter, Variations, Color Balance, Selective Colors, Levels e Curves.

1.1 ? Photo Filter

Este ajuste é o mais simples dessa categoria. Ele permite reduzir ou eliminar infiltrações direcionando toda a imagem na direção de uma determinada cor no círculo. Caso sua imagem esteja com excesso de tons quentes (laranja / amarelo), é preciso direcionar os tons da imagens na direção contrária, tons frios (azul / ciano), até encontrar o equilíbrio.



Ao lado, foto com invasão de amarelo. Acima, após aplicação do filtro Cooling (80), a imagem retomou uma aparência mais natural.

1.2 ? Variations

Aparece com mais recursos que o Photo Filter, pois é capaz de isolar áreas de atuação por cor e luminosidade (claras, médias e escuras). Apresenta o inconveniente, talvez mais visível para os iniciantes, de obrigar o usuário a conduzir as alterações conforme o tom infiltrado. Caso a imagem esteja com tons frios, ou infiltrada de magenta, o usuário terá que possuir o conhecimento do círculo cromático para adicionar valores de vermelho e amarelo ? para tons frios e valores de verde ? para infiltração de magenta.

Trabalha com pequenos previews que exibem o estado futuro da imagem, caso um desses receba o click do mouse. Durante todo processo, Variations, versão visual do Color Balance, exibe previews para comparação da versão original com a versão alterada.



Acima foto com infiltração de azul, quando clicamos no box "More Yellow" amenizamos o excesso desse tom.

1.3 ? Colo Balance

Por possibilitar ser aplicado como Adjustment Layer (Camada de Ajuste), o Color Balance é freqüentemente utilizado em substituição ao Variations. A ação de mover seus slider é semelhante ao clique dado na ferramenta Variations.

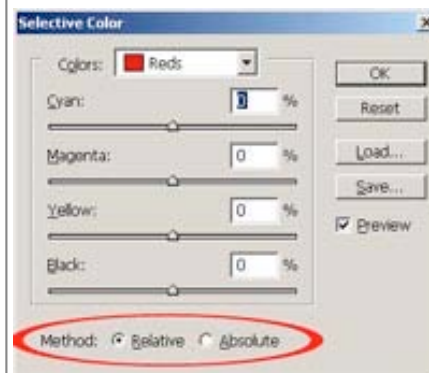
Por exemplo, para reduzir ou eliminar uma invasão de magenta, basta selecionar um range de atuação na imagem Highlights ? Midtones ? Shadows (tons claros - médios ? escuros) e mover o slider Magenta ? Green para direita. Movendo as cores da imagem para direção oposta no circulo (Verde), e assim, neutralizando sua tonalidade excessiva de magenta.



1.4 ? Selective Color

Ferramenta ideal para isolar áreas coloridas. Após selecionar uma opção de cor no menu pop-up da Selective Colors, é possível controlar a quantidade de ciano, magenta, amarelo e preto, nessa cor escolhida. Quando removemos ciano de tom, estamos direcionando ou intensificando os tons quentes (vermelhos). Nas remoções de magenta, o tom verde ressaltado quando selecionado e em remoções de amarelo, ressaltam os tons azuis-violeta.

A Selective Colors também tem sua funcionalidade nas áreas de Brilho (Luminosidade), quando atua nos canais Whites ? Neutrals ? Blacks (Branco ? Cinzas ? Pretos).

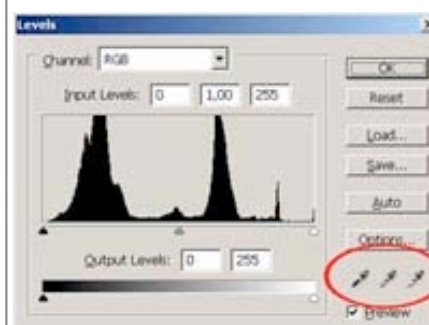


Atua em todo range cromático e permite ajustes em valores acromáticos pelos tons de branco - cinza - preto. Alternar entre as opções Relative e Absolute muda a intensidade de ação da ferramenta.

1.5 ? Levels

Útil para ações que precisem atuar em toda imagem. Faz-se necessário à escolha prévia de um canal de cor, aquele que irá ser removido ou adicionado à imagem, quando queremos eliminar infiltrações

O uso o slider intermediário apresenta melhores resultados, quando



Os três conta-gotas existentes na ferramenta Levels são relacionados as áreas escuras - médias - claras da imagem. Ideais para o mapeamento de pontos de referência e aplicação de ajustes pré-configurados. Dê um duplo-clique em dos conta-gotas e configure valores percentuais de CMYK para cada área da imagem (Claros - médias - escuras).

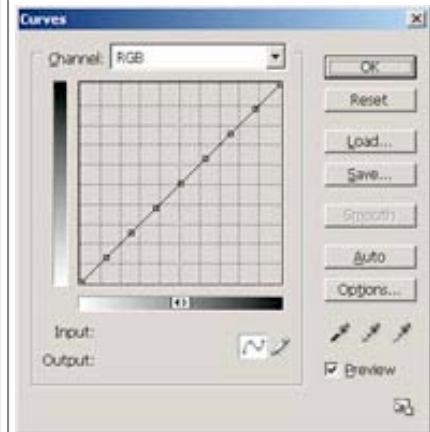
comparados a opção Midtones da Variations ou Color Balance.

Ver Boletim Nro 07

1.6 ? Curves

De longe a ferramenta mais versátil para ajuste de imagens. Não se limita em atuar nas áreas claras ? médias ? escuras, ou nos tons básicos de cor (magenta, amarelo, verde, ciano, roxo, vermelho), pois permite o usuário isolar qualquer range de brilho da imagem. Toda essa liberdade tem seu preço, Curves é a mais complexa e difícil ferramenta de ajuste.

Tanto Curves como Levels possuem três conta-gotas para auxiliarem o tratamento das imagens, em especial, o conta-gotas intermediário. Clicar com esse conta-gotas numa área que seja neutra (cinza), mesmo que esteja aparentemente infiltrada, resulta na remoção imediata da infiltração, devolvendo à imagem suas tonalidades ?reais?.



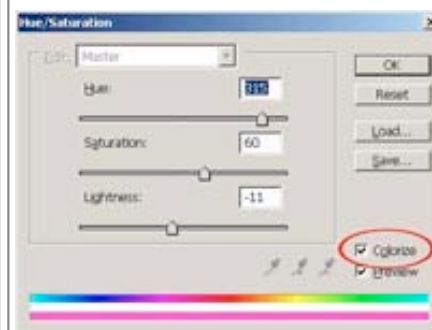
2 - Tom e Saturação:

Nesta categoria dois ajustes atuam individualmente nas cores, isolando e alterando áreas de cor com base nos três parâmetros da cor: Hue (tom) ? Saturation (saturação) ? Lightness (luminosidade). Essas ferramentas são úteis para uma mudança de cor mais acentuada numa área isolada da imagem. Por exemplo, mudar a cor de um objeto ou roupa.

2.1 ? Hue / Saturation

Ferramenta que isola áreas da imagem com referência em suas cores básicas (vermelho, verde, azul, amarelo, magenta, ciano). Para isolar uma área inicie escolhendo uma cor na opção Edit, parte superior da ferramenta. Essa ação cria uma barra cinza entre as duas barras de cor, parte inferior da ferramenta. O cinza escuro indica os tons que serão mais atingidos pela ferramenta, enquanto os tons cinza claros representam tons próximos, de transição, que serão parcialmente alterados.

Estes últimos podem ter sua área de ação ampliada ou reduzida pelos sliders verticais. Após ter isolado a área de atuação, utilize os três sliders da ferramenta para corrigir / ajustar as cores da imagem, por sua tonalidade (Hue), intensidade de cor (Saturation) e em relação ao claro e escuro (Lightness).



Acima, Alteração cromática obtida com o uso da opção Colorize, que aplica um tom único sobre a imagem - Efeito semelhante ao duotônico.

2.2 ? Replace Color

Replace Color possui os mesmos controles de ajuste encontrados na ferramenta Hue / Saturation, o que difere entre elas é forma de isolar as áreas da imagem. Hue / Saturation só seleciona áreas com base nas cores básicas, enquanto Replace Color isola áreas com base na combinação da cor, saturação e brilho da imagem, ou seja, é capaz de isolar áreas que a Hue / Saturation não conseguiria distinguir.

Para iniciar uma seleção, clique com o conta-gotas na área que deseja isolar, a seguir utilize a tecla Shift para adicionar outras áreas à seleção. Regule o valor de Fuzziness para acertar o acabamento da seleção. Após ter finalizado a seleção da área, altere os sliders de Hue, Saturation e Lightness semelhante à ferramenta Hue / Saturation.



antes



depois

3 - Ajustes Especiais

Esta categoria inclui ferramentas como Channel Mixer, Gradient Map e Match Color, pois possuem características distintas das demais ferramentas do Menu Image > Adjustments

3.1 ? Channel Mixer

Com esta ferramenta é possível adicionar ou remover informações dos canais de cor da imagem, sendo freqüentemente usado para criar detalhes em canais com pouca informações. Defina no campo Output Channel o canal que irá sofrer as alterações, depois mova os sliders dos canais abaixo adicionando ou removendo informações ao canal escolhido.



Quando a opção Monochrome é habilitada possibilita a construção de arquivos "tons de cinza", mesmo estando ainda em RGB ou CMYK. Permite um controle muito apurado na distribuição das informações de contraste pela imagem, por isso apresenta melhores resultados que a conversão tradicional para Grayscale. Após configurar sua imagem em tons de cinza pelo Channel Mixer, escolha Image > Mode > Grayscale.

3.2 ? Gradient Map

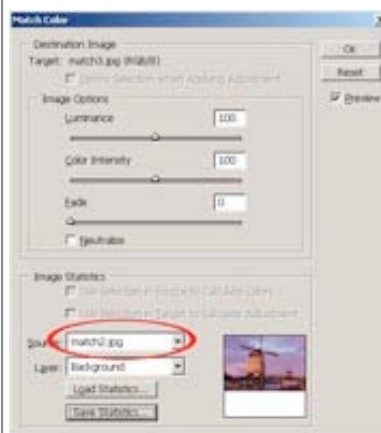
Aplica padrões de gradiente sobre a imagem. Para tal, primeiramente converta a imagem para tons de cinza e em seguida utilize as cores do gradiente para formar sua imagem. Essa ferramenta normalmente apresenta um problema de perda de contraste na imagem, acentuado pela escolha das cores do degrade.

Para evitar isso, aplique a ferramenta como uma camada de ajuste e altere o modo de mistura para Color, assim você estará preservando a luminosidade (contraste) da imagem



3.3 ? Match Color

Possibilita aproximar a tonalidade entre imagens (ambientação). Ideal para fotos tiradas em seqüência, mas com diferenças na iluminação. Para ajustar partes específicas da imagem, faça previamente uma seleção na área. É preciso que ambas as imagens estejam abertas no Photoshop. Com a imagem que pretende ajustar selecionada, escolha Menu > Image > adjustments > Match Color e no campo Source (origem), escolha a imagem que será referência para ao ajuste.



Neste tutorial trago uma análise das ferramentas apresentadas no Boletim. Aqui você terá de forma resumida as características e funções de todas essas ferramentas. Bom proveito!

[TUTORIAL 9](#)

Fiquem atentos! Em nosso próximo Boletim teremos como tema o Quadrado Mágico - calma, que não tem nada a ver com a Seleção Brasileira - Esse é o Quadrado Mágico da Adobe: Photoshop, InDesign, Illustrator e Acrobat. Será sem dúvida um Boletim muito especial. Você irá aprender como o pacote CS2 facilita sua produção, de forma a transferir arquivos entre aplicativos preservando vetores, transparências e muito mais.

Até breve.

Sugestões, críticas e se desejar ter algum comando ou ferramenta dos aplicativos Adobe Photoshop, InDesign, Acrobat e PDF explicados aqui no Boletim Infoprepress envie um e-mail para boletim@infoprepress.ppg.br.

Bibliografia.
Photoshop User Magazine
Março / 2006

Fone: (21) 32763246